



COMUNE DI MERÌ

CITTA' METROPOLITANA DI MESSINA

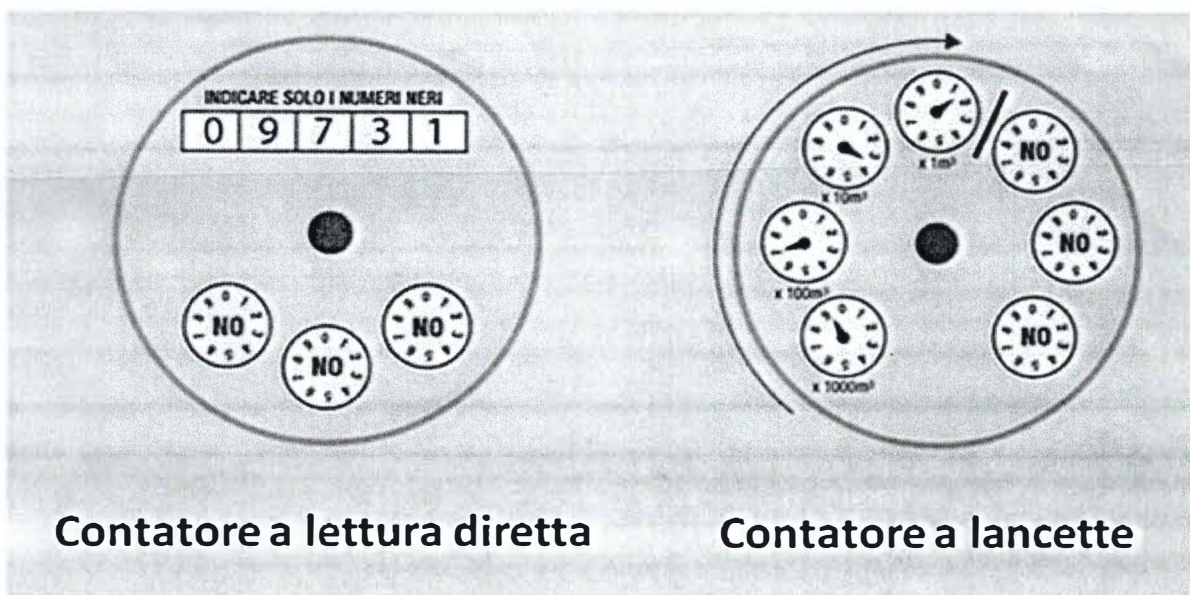
Partita IVA 00460150832

AVVISO ALLA CITTADINANZA AUTOLETTURA CONTATORI IDRICI CON DOCUMENTAZIONE FOTOGRAFICA

SI INVITANO

gli utenti ad effettuare e comunicare la lettura del proprio contatore, entro il 28 febbraio 2026, attraverso uno dei seguenti metodi:

- Scattando una foto al contatore idrico e inviando la stessa con i dati dell'intestatario dell'utenza (cognome, nome, ubicazione e se a conoscenza numero utenza - vedi modello allegato) tramite:
PEC: protocollo@pec.comune.meri.me.it
E-mail: comune@comune.meri.me.it
- Scattando una foto al contatore idrico e inviando la stessa con i dati dell'intestatario dell'utenza (cognome, nome, ubicazione e se a conoscenza numero utenza - vedi modello allegato) Comune di Merì (ME) - ufficio acquedotto - Piazza Municipio 98040 - Merì (ME)
- Le foto dovranno consentire di poter rilevare, in modo chiaro ed inconfutabile, il numero di matricola del contatore e i dati riportati nel quadrante:



Il Comune si riserva, in ogni caso, di effettuare dei riscontri a campione per verificare la veridicità delle autoletture. Si richiede la massima collaborazione al fine di consentire l'emissione delle fatture in linea con i consumi effettivi. Merì, lì 09 Gennaio 2026



L'Assessore ai servizi idrici
F.to Geom. Antonino Siracusa



Modello da trasmettere

COMUNE DI MERÌ

CITTA' METROPOLITANA DI MESSINA

Partita IVA 00460150832

UFFICIO ACQUEDOTTO - AUTOLETTURA CONTATORI IDRICI CON DOCUMENTAZIONE FOTOGRAFICA

Parte da compilare

Numero UTENZA (se a conoscenza)	INTESTAZIONE UTENZA (Cognome e Nome)

UBICAZIONE UTENZA (Via - c/da - Piazza)	N.ro CIVICO

LETTURA CONTATORE
mc.

Data _____

Firma _____

Inserire foto contatore idrico

N.B.: La invitiamo nel suo interesse a comunicare la lettura del proprio contatore, entro il 28 Febbraio 2026

tramite:

PEC: protocollo@pec.comune.meri.me.it

E-mail: comune@comune.meri.me.it

Oppure inviando a:

Comune di Merì (ME) - UFFICIO ACQUEDOTTO - Piazza Municipio 98040 - Merì (ME)

Piazza Municipio - 98040 MERÌ (ME)

Sitoweb : www.comune.meri.me.it PEC: protocollo@pec.comune.meri.me.it
TEL CENTRALINO n° 090 9763777 - FAX 090 9763945